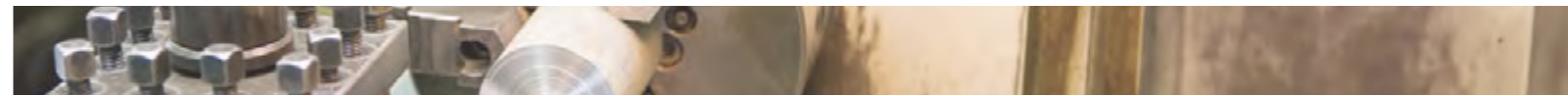




DAIDO 大同生命
RECRUITING BOOK



CORPORATE PROFILE

会社名	大同生命保険株式会社
創業年月日	1902年7月15日
設立年月日	1947年7月14日(相互会社としての法人設立日)
資本金	1,100億円
事業の内容	生命保険業など
本社所在地	大阪本社 / 〒550-0002 大阪府大阪市西区江戸堀1丁目2番1号 (大阪メトロ四つ橋線 肥後橋駅 1-A出口すぐ) TEL 06-6447-6111 (代表)
	東京本社 / 〒103-6031 東京都中央区日本橋2丁目7番1号 (東京メトロ銀座線・東西線、都営浅草線 日本橋駅 B6出口直結 / JR線 東京駅(八重洲北口)より徒歩8分) TEL 03-3272-6777 (代表)



大同生命新卒採用ページはこちらから
www.daido-life-recruit.jp





本気で向き合い、
深い信頼

「最後までやり遂げる力」
は最大の武器

同じ想いを持つ仲間と共に、
中小企業を変えていきたい

自分の先の先にいる
「お客さまの目標」を大切に

経験と知見を重ね、
結果を残せる存在へ

お客さまの期待を超える
保険会社を目指して

CONTENTS

- 01 インタロダクション
- 03 「挑戦をもって、挑戦を支える」
ための3つの特長
- 05 私たちの営業の仕事
- 07 経営支援サービス
- 09 大同生命の全国MAP
- 11 仕事と家庭の両立支援制度
- 13 内定者イベントの紹介/
人事総務部からのメッセージ

「想う心とつながる力で中小企業とともに未来を創る」

それこそが、私たち大同生命の存在意義であり、使命でもあります。

私たちは、生命保険の提供により中小企業の事業の継続を支えるだけでなく、事業承継やSDGsへの取り組み等の「経営支援」、健康経営®のサポートをはじめとした「健康支援」といった多岐にわたる経営課題のソリューションを提供し、中小企業の悩みに伴走しています。

中小企業の皆さまに期待を超える価値をお届けしていくことで、「日本経済を支える中小企業を支える」。

これが私たち大同生命です。

※「健康経営®」は、NPO法人健康経営研究会の登録商標です。

中小企業市場に
特化したビジネスモデルを持つ
唯一無二の生命保険会社

「挑戦をもって、挑戦を支える」ための3つの特長

1

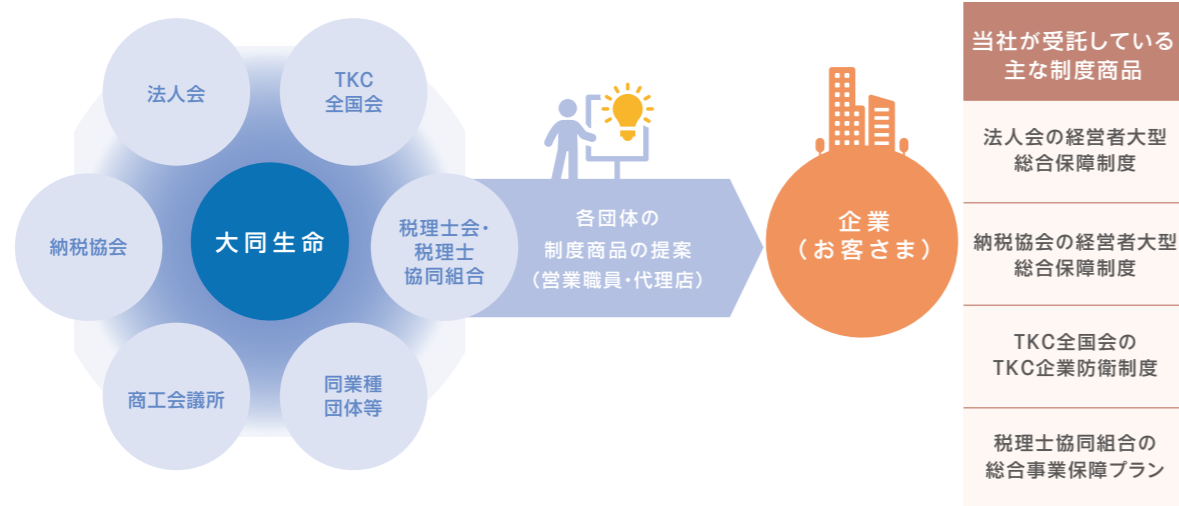
独自のビジネスモデル

中小企業とともに歩んで半世紀以上。大同生命は、他社に先駆けて中小企業経営者向けの保障を提供し、「経営者保険のバイオニア」として独自の発展を遂げてきました。



その発展に欠かせないのが、多数の企業および税理士等を会員とする各種団体との提携です。

企業経営者の様々なリスクをカバーするために、それぞれの団体の特性に応じて設計した保険商品（制度商品）を提供することで、中小企業のお客さまに対して、充実した保障をお届けできる販売体制を構築しています。



当社では、中小企業のお客さまの多様なニーズにお応えするため、保障の提供に加えて、「健康支援」「経営支援」等の観点から幅広いサービスを提供しています。

2

挑戦のDNA

大同生命は多くの“業界初”を世の中に送り出しています。

大同生命にしかできない価値提供を続けるため、
当社の挑戦は止まりません。

大同生命の“業界初”の一部をご紹介

- 1971年 低廉な保険料で大きな保障を提供する定期保険かつ日本初の生損保セット商品「経営者大型総合保障制度」を発売。貯蓄性の養老保険が圧倒的なシェアを占めていた時代において業界に衝撃をもたらすとともに、中小企業の経営者から大きな支持を獲得。
- 2002年 国内の生命保険会社で初めて「株式会社化・上場」を果たし強固な経営基盤を確保。
- 2004年 独自性のある戦略により高い収益性を維持している企業を表彰するポーター賞を受賞。
- 2013年 法人のお客さまの端末申込手続きを実現。お客さまへのコンサルティングから商品提案、保険申込手続き、ご契約の保全対応にいたるまで、ワンストップ対応が可能に。
- 2017年 ロボットスーツHAL®による難病治療を保障する生命保険「HALプラス特約」を発売。
- 2019年 業界初のオーダーメイド型保険である「Lタイプa」「Jタイプa」「Tタイプa」を発売。人生100年時代の到来や後継者不足といった、多様化する中小企業の保障ニーズに応えたい想いで開発。
- 2020年 経営への影響が大きい重篤ながんを重点保障する「がんステージ限定型」タイプを発売。企業向けの高額な重大疾病保障で「がんのステージ別保障」を導入した商品は業界初。
- 2021年 医務査定業務におけるAIモデルがビジネス特許を取得。医務査定業務の高度化を図るとともに、一層の効率化を実現。

3

「加入者本位・堅実経営」

大同生命は対面・非対面を組み合わせた丁寧なコンサルティング営業の実践などにより、お客さまの保障ニーズに対し的確にお応えしています。

また、災害が発生した際には、保険金・給付金、契約者貸付の簡易取扱、保険料の払込猶予期間の延長など、被災者のご負担を軽減するための特別取扱を実施しています。

1902年に掲げられた「加入者本位・堅実経営」という社は120年以上経った今も受け継がれています。





中小企業の成功を支援し
信頼できるパートナーに

「経営者保険」の必要性

中小企業の経営は、経営者の信用力・営業力などによって成り立っているケースが多くあります。このため、経営者に万一のことがあった場合や、大きな病気・ケガなどで長期間にわたって経営に関わることができなくなった場合、取引先や金融機関から取引条件の見直しを要請されたり、従業員への給与の支払いが困難になったりと、事業継続が難しくなることがあります。いかなる状況にあっても、企業や従業員、ご家族を確実に守りするために、私たちが提供する生命保険によるリスク対策は必要不可欠なものだと言えるでしょう。

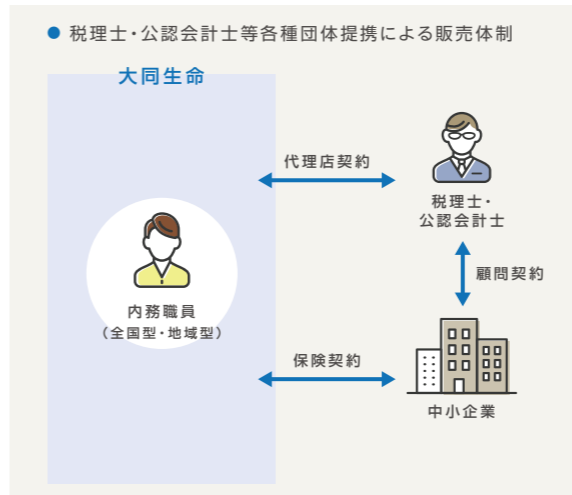


私たちの営業の仕事

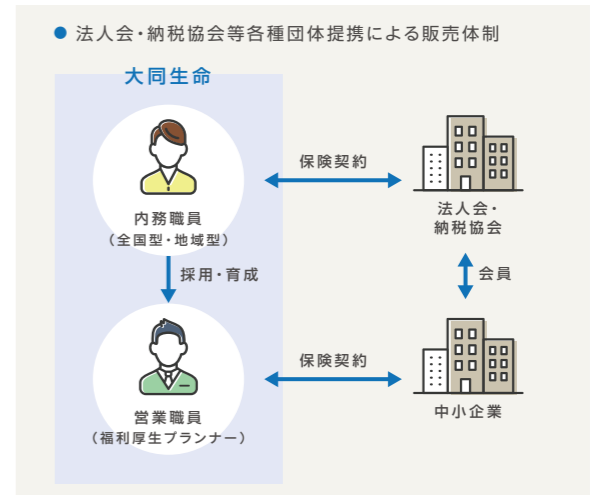
日本を支える
中小企業の経営者を守る。
その想いを
自らの挑戦で実現する。

大同生命は、中小企業マーケットに特化したビジネスを展開しています。営業担当社員は、期待を超える価値をお届けする“中小企業に信頼されるパートナー”として、経営者一人ひとりのニーズに合致した商品を提案していきます。

主な仕事内容は、代理店である税理士事務所等のサポートや、企業福利厚生プランナーの教育・マネジメント。新商品の解説・保険金支払事例をはじめとした「提案方法の研修」では、高度な専門知識が求められますし、様々な質問・課題に答えていくコンサルティング能力も必要です。また、お客さま企業への同行提案の機会も多く、経営者が抱える課題や、貴重な経験を伺える機会は、あなたの視野をより大きく広げてくれるでしょう。中小企業を保険で守りたい、そのために代理店である税理士事務所に大きく成長して欲しい。そうした想いが何よりも求められる仕事です。その想いを実現させるべく、挑戦し続ける人、自ら創造・工夫・実践できる人が活躍しています。



営業【代理店担当】
大同生命の代理店である税理士事務所・会計士事務所は、中小企業の経営を支える伴走者です。中小企業の経営者のために、同じ志を抱いたパートナーとともに、経営者一人ひとりのニーズに合致した、価値ある商品・サービスを提案していきます。



営業【営業職員(企業福利厚生プランナー)担当】
法人会・納税協会に加盟する中小企業のお客さまに向き合う、営業職員(企業福利厚生プランナー)の育成・マネジメントを担当。保険商品はもちろん、多様な福利厚生サービスなど、中小企業の成長・飛躍につながる、確かな価値を提供していきます。

経営支援サービス

大同生命は保障の提供に留まらない

「新たな価値の創造」にチャレンジし、お客さまを支えています。

計30を超える会社経営やビジネスに役立つ各種情報やサービスの中で、

特に人気の5つをご紹介します!

Management
Support
Service



01

Management
Support
Service



社長が声をかけあうサイト「どうだい?」

経営者たちの「絆」が
日本を飛躍させる
「きっかけ」になる。

「どうだい?」は、中小企業とともに社会的課題の解決に取り組んでいくためのWebサービスです。「どうだい?」では、日本中の経営者がWeb上でつながり、境遇の近い経営者仲間に経営の困りごとや悩みを相談・共有し、経営に役立つ様々な事例・ウェビナーの活用や、各種支援サービスの利用を通じて、経営課題解決のヒントや新しいことへチャレンジするきっかけを得ることができます。



02

Management
Support
Service

健康経営®実践ツール

楽しく、感覚的に。
中小企業健康経営®を
一貫してサポートする。

健康経営®に必要なPDCAサイクルの実践を一貫してサポートするWebサービス「KENCO SUPPORT PROGRAM」を提供しています。このWebサービスを基点に、多様なサービス・イベントを企画。感覚的な操作で毎日の運動データを可視化するウェアラブル端末「Fitbit」(有料)の開発をはじめ、ポイントプログラムと連動した「楽しみながら健康になれる」ウォーキングキャンペーンの実施など、様々な取り組みを行っています。

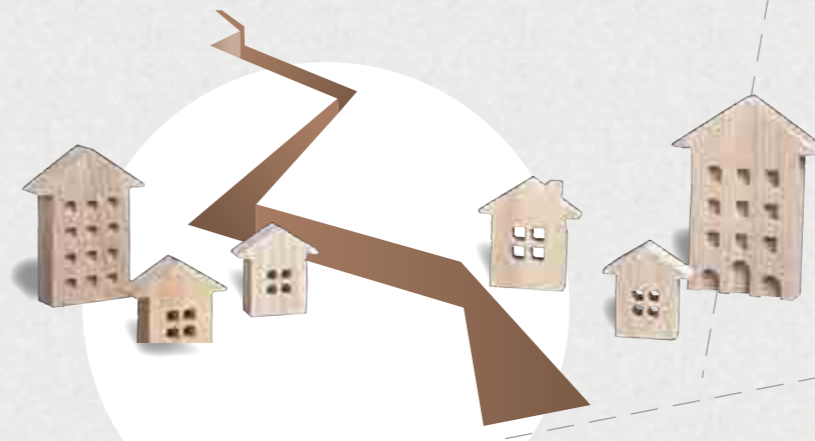
03

Management
Support
Service

安否確認システム

災害発生時などの
緊急事態に
従業員の安否を自動で確認。

災害発生時に、従業員の安否確認を自動で行えるシステムを無料で提供しています。震度5強以上の地震が発生したときなどに、気象庁のシステムと連動して、従業員に対する安否確認の連絡を自動配信。連絡が取れるまで繰り返し、配信を続けます。また、電話・メール・LINEなど複数の連絡手段で簡単に回答できるほか、PCやスマホなどから集計結果を瞬時に確認することもできます。



04

Management
Support
Service

海外進出支援サービス

りそな銀行との
アライアンスで
海外展開をサポート。

りそな銀行との連携によって、お客さまの海外進出を支援するサービスを提供しています。充実した現地ネットワークから、銀行口座の開設や金融機能の活用をサポート。さらには、販路拡大に向けた現地企業の紹介や、現地でのビジネスに必要な各国の商慣習や現地事情などの情報提供など、幅広いソリューションでお客さまの海外ビジネスを成功に導きます。



05

Management
Support
Service

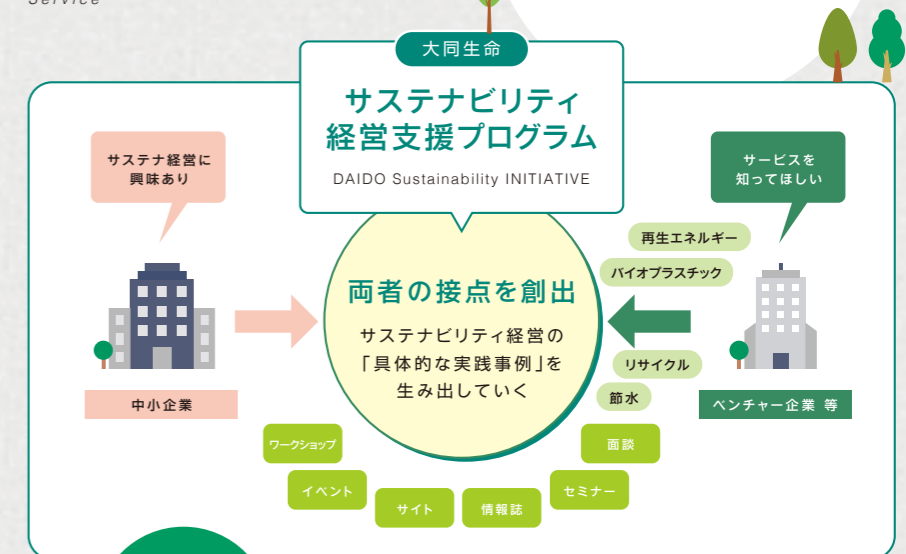
サステナビリティ経営支援プログラム

環境・社会・経済。
中小企業が直面する課題に応え、
持続可能な成長をサポート。

環境・社会・経済における課題に対応しながら、事業の持続的成長を目指す。中小企業においても、「サステナビリティ経営」の必要性が高まっています。「サステナビリティ経営支援プログラム」は、その第一歩を後押しするプログラムです。SDGsへの取り組みをサポートする企業の情報開示・紹介から、商談まで。一貫したサポートを提供しています。

サステナ?

サステナビリティ経営って、
どんな企業でも導入できるらしい。



大同生命の全国 MAP

日本全国の支社で働きながら、自分らしく生活している大同生命の社員たち。
 転職にまつわるあれこれをメンバーたちに聞いてみました。

Q. 家探しや引っ越しが不安です…… 皆さんどのようにされているのでしょうか？

私は大同生命に入社してから3回引っ越しを経験していますが、基本的に会社が仲介会社や引っ越し業者を紹介してくれるので、安心です！自身や家族のこだわりを伝え、いろんな不動産会社さんからおススメ物件が送られてくるので、プチ旅行気分で見に行き気に入った物件を見つけることができます！

名古屋税理士共済支社
 川南さん

家族でお出かけ！



Q. 休日はどのように過ごされているのでしょうか？

休日は転勤で配属となったその地域のスポーツチームの観戦や、地域イベントに参加しています。またその土地の美味しいものを食べに行くのも醍醐味です!! また長期休暇には、同期と全国各地を旅行しています!

中部 T K C 企業保険支社
 塩島さん

Bリーグの試合を見に行きました!



Q. 同じ地区に同期はどれくらいいるのでしょうか？

私は初期配属で長崎県の支社に配属となりましたが、同じ九州地区には同期が8人いました。そのため、平日の仕事終わりや休日には同期で遊ぶことが多く、一緒に過ごした時間は今でも最高の思い出です。同期同士の仲の良さも大同生命の魅力の一つではないかと思います!

人事総務部
 圓尾さん

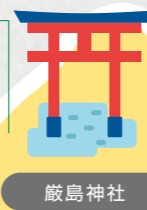
いつもの集合場所、博多駅前!



九州・沖縄
 16支社

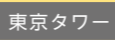
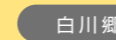


中国
 7支社



四国
 4支社

中部
 25支社



関東
 (東京都以外)
 22支社

東京都
 17支社

Q. 支社はどのような雰囲気ですか？

大阪は地方の支社に比べ女性・若手スタッフが多いですが、先輩後輩関係なく助け合い、一緒になって悩み喜んでくれる一体感のある支社です。配属前は若手の多い職場に少し不安を感じましたが、前向きに楽しくチーム一丸となって目標達成に向けて働いているのは支社の皆さんのおかげだと思っています!

南近畿 T K C 企業保険支社
 宮さん

支社のメンバーで北海道に行きました!



北海道
 3支社



東北
 8支社



Q. 今までで一番印象的だった勤務地はどこですか？

鹿児島、大阪、東京、愛知、北海道と勤務しましたが、住んでみて意外だったのは北海道です。極寒のイメージしかなかったのですが、「美食(海産物・ジンギスカン)」に加え、「スポーツ(ウィンタースポーツだけでなく夏のアクティビティや数えきれないほどのゴルフ場)」や「観光(旭山動物園・競走馬の牧場・流氷等)」といった魅力があり、休みの日もとても充実しています。一度は赴任したい勤務地ですね。

北海道 T K C 企業保険支社
 赤城さん

休日の楽しみが盛りだくさん!



Q. 都道府県によって営業の違いはあるの？

移動手段の違いはありますが、営業スタイルに大きな違いはありません。それぞれの地域によって特色があり、地域の名産品や有名なイベントに関わっているお客さまに会いに行きたいことも仕事の醍醐味の1つです。あとは、美味しい食べ物を探することも。笑 どの地域でも皆さん優しく迎え入れてくれるので安心です!

税理士推進東京支社
 水谷さん

同じチームのメンバーとプチMT!



「オンオフ」のメリハリ



カスタマーサービスセンター 浜辺さん

**「日頃の疲れをリフレッシュ！
福利厚生制度の一つであるハワイの保養所に宿泊し、パワーチャージしています。」**

有給休暇の取得は全従業員平均18.4日/年

- その他の制度・取組
- ・完全週休2日制(土日祝)
 - ・計画年休制度(5営業日を含む7日間連続休暇)
 - ・プラスワン休暇(毎月1日以上の休暇取得を奨励)

「時間」のメリハリ



全従業員が対象。役職は関係ありません!

「支社であれば18時。本社であれば19時。残業を抑制するため、パソコンが自動的にシャットダウン!」

パソコンの自動シャットダウン

- その他の制度・取組
- ・「早帰り日」の設定
 - ・全社OAパソコンの休日停止(不必要な休日出勤を未然防止)



大同生命では、「従業員満足度の向上」が「個々人の生産性向上」につながり、さらに、それが「会社競争力の強化」につながる好循環を目指しています。
「従業員がいきいきと能力を発揮できる職場環境の実現」は、その代表的な取り組み。
大同生命は、仕事と家庭の両立を全力で支援します。

「場所」の自在性



人事総務部 森さん

**「東京本社の業務を、滋賀県の自宅で
行っています! リモート環境が整備されて
いるからこそできる、当社ならではの制度
です。」**

「どこでもホンシャ」推進

- その他の制度・取組
- ・在宅勤務の恒久化(本社:在宅率50%)
 - ・シェアオフィスの活用

「働き方」の自在性



お客さまバリュー開発部 宮本さん

**「土日祝日は、アウトドア事業のコンサル
ティングをしています! 保険会社とは
違う業界を経験することによって、全く
別視点での知見が得られます。」**

「チャレンジ・サイドジョブ」(副業)

- その他の制度・取組
- ・「D-カジュアル」の導入(スーツ廃止・本社)
 - ・「さん付け」の定着(社長は「北原さん」)

Balance Support

仕事と家庭の両立支援制度

能力を発揮できる多様な制度が、
社員のエンゲージメントを高めています。

「子育て支援」の推進



保険金部 松山さん

**「約1ヶ月半、育児休暇を取得しました!
大切な息子のそばにずっといたこと
は、かけがえのない時間でした。」**

産休・育休制度(女性・男性取得率100%)

- その他の制度・取組
- ・短時間勤務制度(5時間or6時間に短縮)
 - ・時差出勤制度(保育園に預けてから出社)
 - ・ベビーシッター派遣事業電子割引券

「健康経営」の推進



近畿税理士共済北支社 玉置さん

**「代理店の税理士さんと、社内イベント・
ウォーキングキャンペーンに参加しました。
たくさん歩いた結果、全国で1位を取り、豪
華イベントに参加しました!」**

社員の健康保持・増進の支援

- その他の制度・取組
- ・年3回のウォーキングキャンペーンの開催
 - ・就業時間中禁煙の実施
 - ・ウェアラブル端末の購入費用の一部補助

「キャリア支援制度」の充実



中部TKC企業保険支社 西村さん

**「自分の可能性を探るため新部署へチャ
レンジ。営業業務とは全く異なる、お客さ
まサービス企画業務に携わっていました!」**

チャレンジキャリア制度(社内インターンシップ)

- その他の制度・取組
- ・社外派遣
 - ・ジョブチャレンジ(自分の希望する職位や職務にチャレンジ可)

「研修制度」の充実



東北TKC企業保険支社 白石さん

**「会社からの受験費用のサポートに加え、
研修も受講できたことでFP1級を取得! 知
識が深まったことで、お客さまへの提案の
幅も広がりました。」**

資格取得奨励制度

- その他の制度・取組
- ・チャレンジ型(公募)研修
 - ・選択型研修(オンライン研修School)

内定者イベントの紹介

7月

内定者懇親会

大同生命では入社前に業務に関する研修は行いません。内定者同士がいち早く親交を深められることを第一に考え、皆さんが盛り上がるイベントを多数ご用意しております。その一環として夏にBBQなどを行います。東京と大阪とそれぞれ、会社の外で集まり、美味しいご飯を囲みながらゲーム等を通して親睦を深めていただきます。



懇親会は結構いい思い出

8月

内定者研修(葉山セミナーハウス)

神奈川県葉山町に大同生命が自社で所有するセミナーハウスにて、1泊2日で研修を行います。内容は、社会人になるための準備として、社会人マナーなどを学んでいただきます。また夜にはビンゴ大会をはじめとしたゲームも実施し、内定者同士の距離がぐっと近づくこと間違いなしです!



10月

内定式

例年10月1日(休日の場合は翌営業日)に、大阪本社で内定式を執り行います。内定通知書を受け取り大同生命で働く決意を表明していただきます。また式の後は大阪本社の見学会。そして夕方からは役職員も交えた懇親会を行います。責任と覚悟を持って社会人になる最初の一步を踏み出していただく大切なイベントです。



1月

支社見学会

大同生命の総合職では必ず全員が営業を経験していただきます。そのため、実際の営業拠点である支社に訪問し、営業ツールや商品パンフレットに触れ、実際の営業で働くイメージを膨らませていただきます。またその後、営業担当者とのランチも含めた座談会の機会では、営業に対する疑問や不安にすべて回答いたします!

入社式

毎年4月1日に入社式を東京で執り行います。これからの大同生命を担う皆さんの晴れ舞台です。また社長と入社者が固く約束をする場でもあります。

「中小企業とともに未来を創る」という大同生命の理念のもとに、皆さんの想いや行動が、これからの大同生命を作ります。



人事総務部からのメッセージ



社会環境が目まぐるしく変化する中、私たちのお客さまである中小企業もこれまで以上に様々な経営課題に直面しています。

大同生命の120年には、創業者の一人である明治の女性実業家「広岡浅子」の精神を受け継ぎ、「中小企業をお守りするという社会的使命にもとづく経営方針の転換」や「国内生保で初の株式会社化」など、時代の変化にあわせ前例のないことに果敢に挑戦してきた歴史が詰まっています。

私たちはこれからも、この「挑戦のDNA」、そして「加入者本位・堅実経営」という創業時からの社是を継承し、「想う心とつながる力で中小企業とともに未来を創る」というミッションのもと、「サステナブルな社会の実現」に貢献していきます。

大同生命には、皆さんの挑戦を活かすことができるステージがあります。私たちとともに“期待を超える価値”を創造しましょう!

大同生命 人事総務部一同

Recruit Message